



**Условные обозначения:**

- Административно-территориальное деление**
- Граница сельского поселения
  - Граница населённого пункта

- с. Павлодар** Административный центр сельсовета
- д. Маслово** Населённый пункт

- Поверхностные водные объекты**
- Водоток (река, ручей, канал)
  - Водоток (река, ручей, канал)
  - Водоём (озеро, пруд, обводнённый карьер, водохранилище)

**Объекты транспортной инфраструктуры**

- Автомобильные дороги местного значения
- Улицы в жилой застройке

**Функциональные зоны**

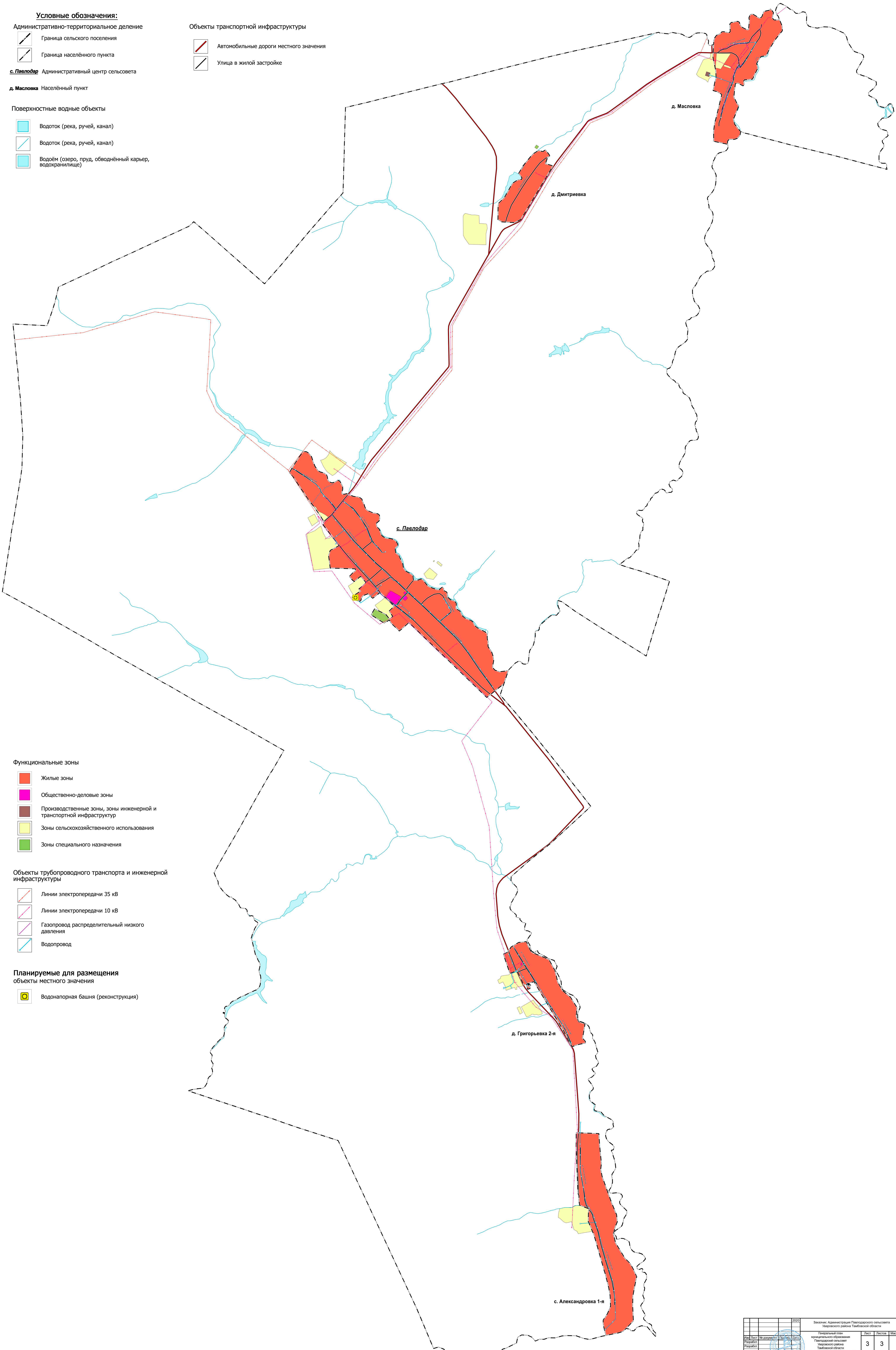
- Жилые зоны
- Общественно-деловые зоны
- Производственные зоны, зоны инженерной и транспортной инфраструктуры
- Зоны сельскохозяйственного использования
- Зоны специального назначения

**Объекты трубопроводного транспорта и инженерной инфраструктуры**

- Линии электропередачи 35 кВ
- Линии электропередачи 10 кВ
- Газопровод распределительный низкого давления
- Водопровод

**Планируемые для размещения**

- объекты местного значения
- Водонапорная башня (реконструкция)



		2020		Заказчик: Администрация Павлодарского сельсовета Уваровского района Тамбовской области	
				Муниципальное образование Павлодарский район Тамбовской области	
Изм.	Лист	№ документа	№ Изм.	Лист	Масштаб
Разработ	3	Уваровский район Тамбовской области	3	3	
Разработ		Положение о территориальном планировании			
Директор	Ермолова А.А.	Карта функциональных зон поселения		ООО «ТамбовОблПроект»	